



อลไทม์ ทราเวล แอนด์ เซอร์วิส

ALLTIME TRAVEL AND SERVICE

369/66 หมู่บ้านแกรนด์ดี หมู่ที่ 2 ต.บางบัวทอง อ.บางบัวทอง จ.นนทบุรี 11110

369/66 Grandity Moo2 Bangbuatong, Bangbuatong, Nonthaburi 11110

Alltime Travel and Service

alltimetravel2001@gmail.com

www.alltimetravel.co.th



alltimetravel

License No. 11/10777

064-989-2462

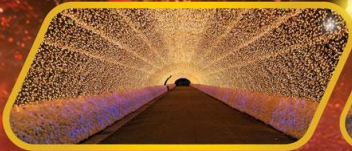
093-426-4519

081-350-8559

099-278-1293

★ SPNGO-TG001

Romantic Autumn Colors of Nagoya Kansai



Premium Program 6 วัน 4 คืน

ราคารวมทุกอย่าง จ่ายครั้งเดียว

72,900.-

เริ่มต้น

HIGHLIGHT

- ★ มั่งรถไฟสายโรแมนติก Sagano Romantic Train ★ พักแคะ ออนเซ็น
 - ★ โอบาระ ชิชิซากุระ ชมดอกซากุระในช่วงฤดูใบไม้ร่วง
- คุุซุซุชิโนะ | ซองเฮาโคริงเค | ชิราคาว่าโกะ | ป่าไฟ อาราชิยาม่า

โรงแรม 3-4 ดาว อาหาร 10 มื้อ

ทัศนียภาพ 1 ใบ 23 กก.

ออนเซ็น 1 คืน

19-24 พ.ย. 2569



กำหนดการเดินทาง

19-24 พฤศจิกายน 2569

TG644 BKK-NGO 00.05-07.30

TG673 KIX-BKK 17.25-22.00



ไกด์



ไป-กลับ



3-4 ดาว



10 มื้อ



1 ใบ 23 KGS



1 คืน
Gero Onsen

19 NOV สนามบินสุวรรณภูมิ



20 NOV สนามบินสุวรรณภูมิ - สนามบินนาโกย่า - โอฮาระ ชิชิซากุระ - หุบเขาโครังเค - กิฟุ - เมืองเก่าคุโระงิมัง - พักเกโร ออนเซ็น



Oedo Onsen Monogatari
Premium Gero
ระดับ 3 ดาว
หรือเทียบเท่า

21 NOV หมู่บ้านชิราคาว่าโกะ - ชมประดับไฟ NABANA NO SATO - นาโกย่า



Cypress Garden
Hotel, Nagoya
ระดับ 3 ดาว
หรือเทียบเท่า

22 NOV วัดคิโยมิซุ - นั่งรถไฟสายโรแมนติก (ชมใบไม้เปลี่ยนสี) - สะพานโทเก็ตสึเคียว - ป่าไฟอาราชิยาม่า



BUFFET
SHABU

S-Peria Hotel Kyoto
ระดับ 3 ดาว
หรือเทียบเท่า

23 NOV โอซาก้า - หุบเขามิโนะ - วัดคัตสึโอจิ - ซุปบึงย่านชินไซบาชิ



BUFFET
YAKINIKU

Hiyori Hotel Osaka
Namba Station
ระดับ 4 ดาว
หรือเทียบเท่า

24 NOV ศาลเจ้านัมบะ ยามากะ - อีสระะซัปโปริงกุ ฟรีเหมี่ยมเจ้าท์เล็ก - สนามบินคันไซ - สนามบินสุวรรณภูมิ



19NOV

สนามบินสุวรรณภูมิ



21.00 น. คณะพร้อมกัน ณ **สนามบินสุวรรณภูมิ** อาคารผู้โดยสารระหว่างประเทศ ชั้น 4 **เคาน์เตอร์สายการบินไทย ROW D** โดยมีเจ้าหน้าที่ คอยอำนวยความสะดวกในการเช็คอิน

20NOV

สนามบินสุวรรณภูมิ - สนามบินนาโกย่า - โอบาระ ชิกิซากุระ - หุบเขาโคริงเค - กิฟุ - เมืองเก่ากุโจะ-จิมัง - พักเกโระ ออนเซ็น



00.05 น. ออกเดินทางสู่เมืองนาโกย่า สนามบินนานาชาติชูบุเซนแทรร์ **โดยเที่ยวบินที่ TG644** **มีบริการเสิร์ฟอาหารและเครื่องดื่มบนเครื่อง**

07.30 น. ถึงสนามบินนานาชาติชูบุเซนแทรร์ **ประเทศญี่ปุ่น(เวลาท้องถิ่นเร็วกว่าประเทศไทย 2 ชั่วโมง)** ผ่านด่านตรวจคนเข้าเมืองและศุลกากร จากนั้นเดินทาง เข้าสู่เมืองสู่ **เมืองนาโกย่า**

[สำคัญมาก!!ไม่อนุญาตให้นำอาหารสด จำพวก เนื้อสัตว์ พืช ผัก ผลไม้ เข้าประเทศญี่ปุ่นหากฝ่าฝืนมีโทษจำปรับได้]



Obara Shikizakura

นำท่านเดินทางสู่ **โอบาระ ชิกิซากุระ (Obara Shikizakura)** เป็นสถานที่ท่องเที่ยวที่ตั้งอยู่ในเขตโอบาระ (Obara) ของเมืองโตโยต้า (Toyota City) ความพิเศษของที่นี่คือดอกซากุระที่บานสองครั้งต่อปี ซึ่งแตกต่างจากซากุระทั่วไปที่บานเพียงครั้งเดียวในฤดูใบไม้ผลิ และเป็นสถานที่ท่องเที่ยวที่เหมาะสมสำหรับผู้ที่ต้องการสัมผัสประสบการณ์การชมดอกซากุระในช่วงฤดูใบไม้ร่วง ซึ่งเป็นช่วงเวลาที่แตกต่างกันและมีความงดงามไม่แพ้ฤดูใบไม้ผลิ (ใช้เวลาเดินทางประมาณ 1 ชั่วโมง30ชม.)

หมายเหตุ: การเปลี่ยนสีของใบไม้ ขึ้นอยู่กับสภาพอากาศในแต่ละวัน



Korankei Gorge

นำท่านเดินทางสู่ **หุบเขาโครังเค** เป็นสถานที่ที่มีชื่อเสียงที่สุดสำหรับการดูใบไม้เปลี่ยนสีในภูมิภาคโทไค (ภูมิภาคที่เป็นที่ตั้งของไอจิและจังหวัดข้างเคียง) โดยในเดือนพฤศจิกายน ใบไม้บนต้นเมเปิ้ลญี่ปุ่นราว 4,000 ต้น จะกลายเป็นสีแดงและเหลืองพร้อมกัน เกิดเป็นทิวทัศน์ของหุบเขาอันงดงาม

หมายเหตุ: การเปลี่ยนสีของใบไม้ ขึ้นอยู่กับสภาพอากาศในแต่ละวัน

กลางวัน

อาหารกลางวัน ณ ร้านอาหารเมนูอาหารท้องถิ่น (1)

นำท่านเดินทางสู่ เมืองกิฟุ (ใช้เวลาเดินทางประมาณ 1 ชั่วโมง 30 นาที)

Gyujō Hachiman

เป็นเมืองเล็กๆ ที่มีประวัติศาสตร์ยาวนานและเป็นที่รู้จักในฐานะเมืองที่มีทัศนียภาพที่งดงามและวัฒนธรรมที่เป็นเอกลักษณ์ หนึ่งในลักษณะเด่นของกุโจะจิมัง คือการจัดการระบบน้ำของเมือง ซึ่งมีลำคลองและทางน้ำไหลผ่านตลอดเมือง สร้างทัศนียภาพที่สวยงามและเป็นเอกลักษณ์ การเดินเล่นในย่านเมืองเก่าของกุโจะจิมัง จะได้พบกับบ้านเรือนและอาคารที่ยังคงรักษาสถาปัตยกรรมแบบดั้งเดิม ร้านค้าเล็กๆ ร้านน้ำชา และร้านอาหารที่ให้บรรยากาศย้อนยุค

นำท่านเดินทางสู่โรงแรมที่พัก หลังจากรับประทานอาหาร ให้ท่านได้เพลิดเพลินกับการแช่ออนเซ็น อิสระพักผ่อนตามอัธยาศัย

ค่ำ

รับประทานอาหารค่ำ ณ โรงแรมที่พัก (2)

Ooedo Onsen Monogatari Premium Gero Honkan



Gero Onsen เมืองออนเซนชื่อดัง
หนึ่งในสามออนเซนที่มีชื่อเสียงที่สุดของญี่ปุ่น

หรือเทียบเท่า



โรงแรมที่ระบุในโปรแกรมเป็นโรงแรมที่น่าเสนอเบื้องต้นเท่านั้น
อาจจะมีการเปลี่ยนแปลงได้ ทางบริษัทขอสงวนสิทธิ์ในการปรับ
เปลี่ยนที่พิกัดไปเมืองใกล้เคียงในกรณีที่มีช่วงงานแฟร์หรือเทศกาล



Standard Japanese-style Room 49.5m



Onsen

21 NOV

หมู่บ้านชิราคาว่าโกะ - ชมระดับไฟ NABANA NO SATO
- นาโกย่า



เช้า

รับประทานอาหารเช้า ณ ห้องอาหารของโรงแรม (3)

นำท่านเดินทางสู่หมู่บ้านมรดกโลก **ชิราคาว่าโกะ** เป็นหมู่บ้านชาวนาที่ตั้งอยู่ในหุบเขาตามแม่น้ำโชกาวะ มีหมู่บ้านเล็กๆ ตั้งอยู่ท่ามกลางหุบเขา และดูเหมือนจะเป็นหมู่บ้านนิมจาเลยก็ว่าได้ หมู่บ้านชิราคาว่าโกะ ตั้งอยู่บนภูเขาในเขตจังหวัดกิฟุและโทยามะ ทางตอนกลางของเกาะฮอนชู ประกอบไปด้วยบ้านเรือนที่มีอายุเก่าแก่กว่า 200-300 ปี กระจายไปในแนวเหนือ-ใต้ ตามที่ราบแคบๆ ที่ขนานไปกับแม่น้ำโชกาวะ ประกอบกันถึง 16 หมู่บ้าน แต่ที่นักท่องเที่ยวนิยมมาเที่ยวกันมากๆ และเราเห็นรูปสวยๆ กันบ่อยๆ ก็คือ หมู่บ้านโอกิมาจิ ซึ่งเป็นหมู่บ้านหลักและมีขนาดใหญ่ที่สุดในชิราคาว่าโกะนั้นเอง นอกจากนี้ที่นี่ยังได้รับการขึ้นทะเบียนเป็นมรดกโลกโดยองค์การยูเนสโกในปี 1995 อีกด้วย (ใช้เวลาเดินทางประมาณ 1.45 นาที)

Shirakawa-go Village

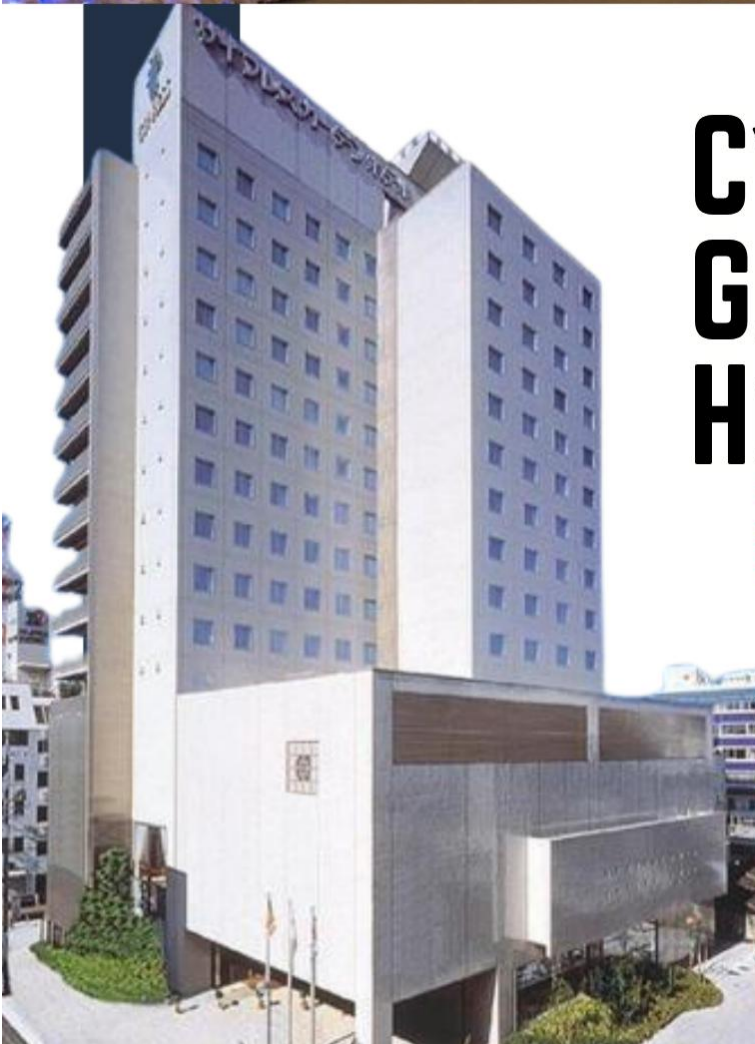
กลางวัน

รับประทานอาหารกลางวัน ณ ร้านอาหารเมนูอาหารท้องถิ่น (4)

นำท่านเดินทางสู่ **นาบานะ โนะ ซาโต** เป็นงานประดับไฟสุดยิ่งใหญ่ของญี่ปุ่น ที่จัดขึ้นในสวนดอกไม้ที่ชื่อว่า Nabana no sato ซึ่งเป็นส่วนหนึ่งของ Nagashima Resort ในจังหวัดมิเอะ ใกล้ๆ กับเมืองนาโงย่า เป็นงานจัดแสดงไฟที่หลายคนตั้งตารอ เพราะในแต่ละปีจะมีธีมการจัดงานแตกต่างกันออกไป ในพื้นที่ของสวนดอกไม้ขนาดใหญ่จะเต็มไปด้วยดวงไฟกว่าล้านดวงที่แข่งกันส่องแสงยามค่ำคืน ซึ่งจะถูกประดับตกแต่งเป็นรูปทรงต่างๆ ทั้งภูเขาไฟฟูจิ ต้นคริสต์มาส แม่น้ำ ทุ่งหญ้า รวมถึงยังมีการประดับไฟบนน้ำ ให้นักท่องเที่ยวได้เดินชมกันเพลินๆ (ใช้เวลาเดินทางประมาณ 2.30นาทึ)

*nabana no sato
winter illumination*

ค่า **อิสระรับประทานอาหารค่ำ เพื่อสะดวกแก่การท่องเที่ยว**



CYPRESS GARDEN HOTEL

หรือเทียบเท่า
★★★★

โรงแรมที่ระบุโปรแกรมเป็นโรงแรมที่น่าเสนอเบื้องต้นเท่านั้น อาจจะมีการเปลี่ยนแปลงได้ ทางบริษัทขอสงวนสิทธิ์ในการปรับเปลี่ยนที่พักไปเมืองใกล้เคียงในกรณีที่มิชื่องานแพร่หรือเทศกาล



Standard Twin Room 24 sqm

22NOV

วัดคิโยมิซุ - นั่งรถไฟสายโรแมนติก (ชมใบไม้เปลี่ยนสี) - สะพานโทเก็ตสึเคียว -ป่าไฟอาราชิยาม่า



เช้า รับประทานอาหารเช้า ณ ห้องอาหารของโรงแรม (5)



จากนั้นนำท่านเดินทางสู่ **วัดคิโยะมิซุ หรือ วัดน้ำใส** เป็นวัดที่มีชื่อเสียงโด่งดังที่สุดในญี่ปุ่น เนื่องจากวัดนี้มีสถาปัตยกรรมโบราณที่งดงามชวนตะลึงจนยูเนสโกได้บันทึกให้วัดแห่งนี้ขึ้นเป็นมรดกโลก (UNESCO world heritage sites) ซึ่งที่มาของชื่อวัดน้ำใสก็มาจากการที่วัดแห่งนี้ขึ้นได้ถูกสร้างขึ้นปี ค.ศ. 780 แล้วได้มีน้ำที่เกิดขึ้นเองตามธรรมชาติจากน้ำตกโอะโตะวะ (Otowa Waterfall) ไหลผ่านตัววัด จุดที่ถือว่าเป็นไฮไลท์ของที่นี่คือ อาคารไม้ขนาดใหญ่ที่การสร้างทั้งหมดนี้ไม่มีการใช้ตะปูใด ๆ ทั้งสิ้นถือว่าเป็นภูมิปัญญาของคนโบราณที่ยอดเยี่ยม และโถงอาคารถูกสร้างให้ยื่นออกไปภายนอกทำให้บริเวณนี้เป็นจุดชมวิวกที่สวยงาม มองเห็นเมืองเกียวโตในฤดูต่าง ๆ และเป็นจุดชมซากุระและชมใบไม้แดงที่ขึ้นชื่อของเกียวโตอีกด้วย (ใช้เวลาเดินทางประมาณ 2 ชั่วโมง)

กลางวัน รับประทานอาหารกลางวัน ณร้านอาหารท้องถิ่น (6)

นำท่านนั่ง **รถไฟสายโรแมนติกซากาโนะ** เป็นรถไฟขบวนพิเศษเพื่อชมวิวกวักทัศน์อันสวยงามของธรรมชาติและภูมิประเทศในบริเวณอาราชิยาม่า ซึ่งมีความงดงามแตกต่างกันออกไปในแต่ละฤดู ตั้งอยู่ที่เมืองอาราชิยาม่า กรุงเกียวโต ประเทศญี่ปุ่น เส้นทางรถไฟสายนี้สร้างขึ้นตั้งแต่ปี ค.ศ. 1899 เพื่อเชื่อมระหว่างเกียวโตกับเมืองอื่น ๆ ทางตอนเหนือ โดยภายหลังบริษัทรถไฟ JR ได้เข้ามาซื้อกิจการรถไฟในพื้นที่นี้ และมีการสร้างสายรถไฟ Sanin Main Line ขึ้นในปีค.ศ. 1989 ซึ่งเป็นเส้นทางรถไฟที่ตัดเป็นแนวตรง ใช้เวลาเดินทางน้อยกว่า และไม่ต้องลัดเลี้ยวตามขุนเขาเหมือนในอดีต ทำให้เส้นทางรถไฟสายเก่าถูกยกเลิก และถูกนำมาดัดแปลงเพื่อเป็นสายรถไฟท่องเที่ยวซึ่งเปิดให้บริการตั้งแต่ปี ค.ศ. 1991 เป็นต้นมาจนถึงปัจจุบัน



Sagano Romantic Train





Togetsukyo Bridge

นำท่านเดินทางสู่ **สะพานโทเจ็ตสึเคียว (Togetsukyo Bridge)** เป็นสะพานที่มีประวัติศาสตร์ยาวนาน ที่ตั้งอยู่ในย่านอาราชิยาม่า (Arashiyama) ของเมืองเกียวโต (Kyoto) ประเทศญี่ปุ่น สะพานนี้มีความยาวประมาณ 155 เมตร ข้ามแม่น้ำโฮซูกาวะ (Hozugawa River) ซึ่งเป็นแม่น้ำสายเล็กที่ไหลผ่านย่านธรรมชาติที่งดงามและเป็นที่รู้จักกันดีสำหรับการชมใบไม้เปลี่ยนสีในฤดูใบไม้ร่วงและดอกซากุระในฤดูใบไม้ผลิ สะพานโทเจ็ตสึเคียวเป็นสถานที่ที่ท่องเที่ยวที่นิยมมากในหมู่นักท่องเที่ยวทั้งชาวญี่ปุ่นและชาวต่างชาติ ด้วยทัศนียภาพที่งดงามและบรรยากาศที่เงียบสงบของธรรมชาติ ทำให้เป็นจุดหมายปลายทางที่ไม่ควรพลาดเมื่อมาเยือนเกียวโต

ป่าไผ่อาราชิยาม่า (Arashiyama Bamboo Grove) เป็นหนึ่งในสถานที่ท่องเที่ยวที่มีชื่อเสียงที่สุดในเมืองเกียวโต (Kyoto) ประเทศญี่ปุ่น ตั้งอยู่ในย่านอาราชิยาม่า (Arashiyama) ซึ่งเป็นพื้นที่ที่งดงามและเต็มไปด้วยธรรมชาติ ป่าไผ่แห่งนี้มีความโดดเด่นด้วยทิวทัศน์ของต้นไผ่สูงเสียดฟ้าเรียงรายกันเป็นแนวยาว เมื่อเดินผ่านป่าไผ่ ผู้เยี่ยมชมจะได้รับประสบการณ์ที่เงียบสงบและเป็นธรรมชาติ พร้อมทั้งได้ยินเสียงลมพัดผ่านต้นไผ่ที่สร้างความรู้สึกผ่อนคลายและสงบ มีเส้นทางเดินเท้าที่มีความยาวประมาณ 500 เมตร

Arashiyama



คำ

รับประทานอาหารค่ำ ณ ร้านอาหารเมนูอาหารท้องถิ่น (7) **บุฟเฟต์ซาบู ซาบู**

S-PERIA HOTEL KYOTO

หรือเทียบเท่า



โรงแรมที่ระบุในโปรแกรมเป็นโรงแรมที่นำเสนอเบื้องต้นเท่านั้น
อาจจะมีการเปลี่ยนแปลงได้ ทางบริษัทขอสงวนสิทธิ์ในการปรับ
เปลี่ยนที่พักไปเมืองใกล้เคียงในกรณีที่มีช่วงงานแพร่หรือเทศกาล



Standard Twin Room 16-17 sqm



Large Public Bath

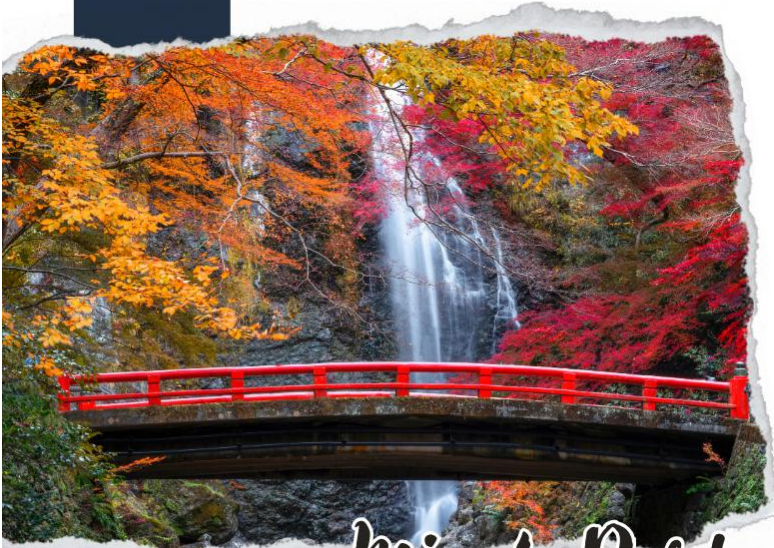
23NOV

โอะซาก้า - หุบเขามิโนะ - วัดคัตสึโอะจิ - ซอปปิงย่านชินไซบาชิ



เช้า

รับประทานอาหารเช้า ณ ห้องอาหารของโรงแรม (8)



Minoh Park

นำท่านเดินทางสู่ **หุบเขามิโนะ (Minoh Park)** หรืออุทยานแห่งชาติมิโนะ เป็นอุทยานธรรมชาติที่ตั้งอยู่ในเมืองมิโนะ ประเทศญี่ปุ่น ที่มีชื่อเสียงในฐานะสถานที่ท่องเที่ยวที่สวยงามและเป็นที่ยอมรับของธรรมชาติ โดยเฉพาะในช่วงฤดูใบไม้ร่วง หุบเขามิโนะเป็นที่นิยมมากในช่วงฤดูใบไม้ร่วง เมื่อใบไม้เปลี่ยนสีเป็นสีแดง สีส้ม และสีเหลือง ทำให้ทิวทัศน์งดงาม และมีเสน่ห์ นักท่องเที่ยวมากมายมาเยือนที่นี่เพื่อชมใบไม้เปลี่ยนสีและถ่ายภาพสวยๆ (ใช้เวลาเดินทางประมาณ 1 ชั่วโมง)



Katsuo-ji Temple

วัดคัตสึโอะจิ (Katsuo-ji Temple) วัดนี้มีชื่อเสียงเนื่องจากเป็นสถานที่ที่คนมักมาขอพรเพื่อความโชคดีและความสำเร็จ โดยเฉพาะอย่างยิ่งในด้านการแข่งขันและการสอบเข้า และการทำงาน เป็นที่รู้จักในฐานะวัดแห่งชัยชนะ นอกจากนี้ยังมีการนำตุ๊กตาดารุมะ (Daruma dolls) มาวางไว้เพื่อเป็นสัญลักษณ์ของความโชคดี นอกจากนี้ยังเป็นสถานที่ที่เหมาะสมสำหรับการพักผ่อนและสัมผัสกับธรรมชาติที่งดงาม

กลางวัน

รับประทานอาหารกลางวัน เมนูอาหารท้องถิ่น YAKINIKU (9)



นำท่านช้อปปิ้ง ย่านชินไซบาชิและย่านโดทงโบริ แหล่งช้อปปิ้งที่มีความยาวประมาณ 600 เมตร เต็มไปด้วยร้านค้าปลีก ร้านแฟชั่น ร้านเครื่องสำอาง ร้านรองเท้า กระเป๋า นาฬิกา ร้านกาแฟ ร้านอาหาร ร้านขนม ร้านเสื้อผ้าสตรีคแบรนด์ดังทั้งญี่ปุ่นและต่างประเทศ อาทิ Zara, H&M , Beans, ABC Mart, GU เรียกว่ามีทุกอย่างที่ต้องการรวมกันอยู่บริเวณนี้ **เย็น อีสรุับประทานอาหารค่ำตามอริยาศัย เพื่อสะดวกแก่การท่องเที่ยว**

นำท่านเดินทาง เช็คอิน เข้าสู่ที่พัก

HIYORI HOTEL OSAKA NAMBA STATION



โรงแรมที่ระบุในโปรแกรมเป็นโรงแรมที่น่าเสนอเบื้องต้นเท่านั้น อาจจะมีการเปลี่ยนแปลงได้ ทางบริษัทขอสงวนสิทธิ์ในการปรับเปลี่ยนที่พักไปเมืองใกล้เคียงในกรณีที่มีช่วงงานแฟร์หรือเทศกาล

Standard Twin Room
20 sqm



24NOV

ศาลเจ้านับบะ ยาสากะ - อีสระช้อปบั้งริงกู ฟรีเมียมเอาท์เล็ต - สนามบินคันไซ - สนามบินสุวรรณภูมิ



เช้า

รับประทานอาหารเช้า ณ ห้องอาหารของโรงแรม (10)



Namba Yasaka

นำท่านสักการะ **ศาลเจ้านับบะ ยาสากะ**: ศาลเจ้าชื่อดังแห่งโอซาก้า โดดเด่นด้วยเวทีกุรูปหัวสิงโตยักษ์ "ชิชิเด็น" อันเป็นเอกลักษณ์ เชื่อกันว่าปากสิงโตจะช่วยกลืนกินสิ่งชั่วร้าย และนำพาความโชคดี ความสำเร็จ และพลังชีวิตที่ดี เป็นสถานที่ยอดนิยมสำหรับขอพรด้านโชคลาภ การงาน และความสำเร็จ พร้อมถ่ายภาพแลนด์มาร์กสุดแปลกตาไม่เหมือนที่ใดในญี่ปุ่น

นำท่านเดินทางสู่ Rinku Premium Outlet

เอาท์เล็ต เซ็นเตอร์ที่ใหญ่ที่สุดในญี่ปุ่นตะวันตก ฝั่งตรงข้ามท่าอากาศยานนานาชาติคันไซ มีสินค้าแบรนด์ดังทั้งในประเทศและต่างประเทศ, ร้านกีฬายอดนิยมกว่า 210 ร้าน ทั้งเสื้อผ้า, รองเท้า, เครื่องประดับ, เสื้อผ้าชายไปจนถึงเสื้อผ้าเด็ก, ของใช้ประจำวัน บรรยากาศสบายๆ ช้อปบั้งได้อย่างหรูหราในราคาย่อมเยา



Rinku Premium Outlet

กลางวัน

อีสระอาหารกลางวัน เพื่อสะดวกแก่การท่องเที่ยว

สมควรแก่เวลานำท่านออกเดินทางสู่ สนามบินคันไซ

17.25 น.

ออกเดินทางสู่กรุงเทพฯ โดยสายการบินไทย **เที่ยวบินที่ TG673**

มีบริการเสิร์ฟอาหารและเครื่องดื่มบนเครื่อง

22.00 น.

ถึงสนามบินสุวรรณภูมิโดยสวัสดิภาพ พร้อมความประทับใจ

โปรแกรมอาจจะมีการเปลี่ยนแปลงได้ ขึ้นอยู่กับสภาพอากาศ

หมายเหตุ: การเปลี่ยนสีของใบไม้จะมากหรือน้อย ขึ้นอยู่กับสภาพอากาศในแต่ละวัน

อัตราค่าบริการ :
Romantic Autumn Colors of Nagoya & Kansai 6 วัน 4 คืน
โดยสายการบินไทย TG

กำหนดการเดินทาง	ผู้ใหญ่ พัก 2-3 ท่าน ท่านละ	เด็ก ไม่เกิน 7 ปี ไม่เสริมเตียง พัก กับผู้ใหญ่ 2 ท่าน ท่านละ	ราคาทัวร์ไม่รวม ตั๋วเครื่องบิน	พักเดี่ยว
19-24 พฤศจิกายน 2569	72,900.-	69,900.-	52,900.-	12,900.-

กรณีท่านต้องการเช็คตั๋วเครื่องบินขึ้นธุรกิจ กรุณาเช็คกับเจ้าหน้าที่

หมายเหตุ (กรุณาอ่านรายละเอียดทุกข้อหมายเหตุ)

1. รบกวนพิจารณาโปรแกรมการเดินทางให้ละเอียดก่อนทำการจอง
2. กำหนดการนี้อาจเปลี่ยนแปลงได้ตามความเหมาะสมของหมู่คณะ เวลา สภาพการจราจร และสภาพภูมิอากาศในขณะนั้น โดยคำนึงถึงความปลอดภัยและประโยชน์ของผู้เดินทางเป็นสำคัญ
3. **กรุ๊ปคอนเฟิร์มเดินทาง 15 ท่านขึ้นไป** บริษัทขอสงวนสิทธิ์ยกเลิก หรือเลื่อนการเดินทาง ในกรณีที่ผู้เดินทางไม่ครบตามจำนวนที่กำหนด



อัตราค่าบริการทัวร์นี้รวม

1. ค่าตัวเครื่องบินระหว่างประเทศ ชั้นประหยัด พร้อมบริการอาหารบนเครื่อง ที่ระบุวันเดินทางไป-กลับพร้อมคณะ กระเป๋า 1 ใบ น้ำหนักไม่เกิน 23 กก. ถ้อยขึ้นเครื่อง 7 กก./ท่าน
2. ค่ารถโค้ชปรับอากาศคุณภาพดี นำเที่ยวตามรายการ
3. ค่าห้องพักในโรงแรมตามที่ระบุในโปรแกรม หรือเทียบเท่า
** ในกรณีที่ท่านจองห้องพักแบบ TRIPLE [2 เตียง+1 ที่นอนเสริม] แล้วทางโรงแรมไม่สามารถจัดหาห้องพัก แบบ TRIPLE ได้ ทางบริษัทอาจมีการจัดห้องพักให้ตามความเหมาะสมต่อไป **
4. ค่าอาหารตามที่ระบุในรายการ
5. ค่าเข้าสถานที่ท่องเที่ยวระบุในรายการ
6. ค่าประกันการเดินทาง คุ้มครองสุขภาพและอุบัติเหตุ วงเงินประกัน 2,000,000 บาท (เงื่อนไขตามกรมธรรม์)
7. ค่าภาษีมูลค่าเพิ่ม 7% (เฉพาะค่าบริการ)
8. ค่าทิปพนักงานขับรถ และ ค่าทิปมัคคุเทศก์

อัตราค่าบริการทัวร์นี้ไม่รวม

1. ค่าธรรมเนียมการจัดทำหนังสือเดินทาง
2. ค่าใช้จ่ายส่วนตัว อาทิ ค่าเครื่องดื่มที่สั่งพิเศษ, ค่าโทรศัพท์, ค่าชกரிด, ค่าธรรมเนียมหนังสือเดินทาง, ค่าน้ำหนักเกินจากทางสายการบินกำหนด, ค่ารักษาพยาบาล กรณีเกิดการเจ็บป่วยจากโรคประจำตัว, ค่ากระเป๋าเดินทางหรือของมีค่าที่สูญหายในระหว่างการเดินทาง
3. ค่าธรรมเนียมน้ำมันและภาษีสนามบิน ในกรณีที่สายการบินมีการปรับขึ้นราคา

การจองทัวร์และสำรองที่นั่ง

1. กรุณาแจ้งชื่อ-นามสกุล, ที่อยู่และหมายเลขโทรศัพท์ของผู้จอง สำหรับออกใบแจ้งหนี้และใบรับเงินของท่าน
2. ชำระค่ามัดจำทัวร์จำนวน **ท่านละ 30,000 บาท** ภายในวันที่เจ้าหน้าที่ส่งรายละเอียดการชำระให้ เพื่อเป็นการยืนยันการจองจึงจะถือว่าได้ทำการสำรองที่นั่งเสร็จสมบูรณ์ **ส่วนที่เหลือชำระก่อนเดินทาง 30 วัน**
3. ส่งสำเนาหน้าพาสปอร์ตของผู้ที่เดินทาง ที่มีอายุการใช้งานไม่น้อยกว่า 6 เดือน
4. หากท่านที่ต้องการออกตัวโดยสารภายในประเทศ (กรณีลูกค้าอยู่ต่างจังหวัด) ให้ท่านติดต่อเจ้าหน้าที่ ก่อนออกบัตรโดยสารทุกครั้ง หากออกบัตรโดยสารโดยมิแจ้งเจ้าหน้าที่ ทางบริษัทขอสงวนสิทธิ์ไม่รับผิดชอบ ค่าใช้จ่ายที่เกิดขึ้น

กรณียกเลิกการเดินทาง

1. แจ้งยกเลิกก่อนเดินทาง ตั้งแต่ 30 วันขึ้นไป คืนค่าใช้จ่าย และ หักค่าใช้จ่ายที่เกิดขึ้นจริง ทางบริษัทของสงวนสิทธิ์ในการยกเลิกการเดินทางไม่น้อยกว่า 60 วัน ในกรณีวันเดินทางช่วงวันหยุด นักช้ตฤกษ์
2. แจ้งยกเลิกก่อนเดินทาง 20 วัน เก็บค่าใช้จ่ายท่านละ 50% ของค่าทัวร์ หรือ หักค่าใช้จ่ายที่เกิดขึ้นจริง หากมีค่าใช้จ่ายที่เกิดขึ้นจริงมากกว่าที่แจ้งไว้ข้างต้น ทางบริษัทของสงวนสิทธิ์เก็บค่าใช้จ่ายเพิ่ม
3. แจ้งยกเลิกก่อนเดินทางไม่ถึง 20 วัน บริษัทฯ ขอสงวนสิทธิ์ ไม่คืนเงินค่าใช้จ่ายทั้งหมด การจ่ายเงินคืนแก่นักท่องเที่ยวตามข้อกำหนดด้านบน ซึ่งมีการหักเงินในบางส่วนนั้น เนื่องจากทางบริษัทมีค่าใช้จ่ายที่ได้จ่ายจริงเพื่อการเตรียมการจัดนำเที่ยวไปแล้ว เช่น การมัดจำรถโดยสาร การจองเจ้าหน้าที่ให้บริการ และ ค่าใช้จ่ายที่จำเป็นอื่นๆ เป็นต้น
4. กรณีเจ็บป่วย จนไม่สามารถเดินทางได้ ซึ่งจะต้องมีใบรับรองแพทย์จากโรงพยาบาลรับรอง อาจจะมีค่าใช้จ่ายที่ ไม่สามารถเรียกคืนได้คือ ค่าธรรมเนียมในการมัดจำตัว และค่าธรรมเนียมวีซ่าตามที่สถานทูตฯ เรียกเก็บ
5. กรณีผู้เดินทางไม่สามารถเข้า-ออกเมืองได้ เนื่องจากพอลมแปลงหรือการห้ามของเจ้าหน้าที่ ไม่ว่าจะเหตุผลใดๆตามทางบริษัทของสงวนสิทธิ์ในการ ไม่คืนค่าทัวร์ทั้งหมด
6. เมื่อท่านออกเดินทางไปกับคณะแล้ว ถ้าท่านงดการใช้บริการรายการใดรายการหนึ่ง หรือไม่เดินทางพร้อมคณะถือว่าท่านสละสิทธิ์ ไม่อาจเรียกร้องค่าบริการและเงินมัดจำคืน ไม่ว่าจะกรณีใดๆ ทั้งสิ้น

